

Домашнее задание по сольфеджио 3 класс

1) Повторить все темы по сольфеджио за 4 четверть:

- Тритоны в натуральном мажоре и в натуральном миноре

Тритоны в музыке - интервалы, состоящие из 3 тонов.

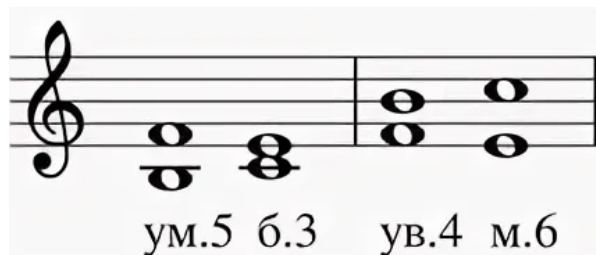
К тритонам относятся два интервала – **уменьшенная квинта (ум. 5)** и **увеличенная кварта (ув.4)**. Тритоны звучат одинаково, несмотря на разную запись и название.

Тритоны строятся строго на определенных ступенях в тональности.

Например, в НАТУРАЛЬНОМ МАЖОРЕ **ув.4** строится на **IV ступени**, а **ум.5** - на **VII**.

в НАТУРАЛЬНОМ МИНОРЕ **ув.4** строится на **VI ступени**, а **ум.5** - на **II**.

Звуки тритонов в тональности состоят только из неустойчивых звуков, поэтому неустойчивые звуки тритонов нужно всегда разрешать в устойчивые!



- Интервалы и их обращения

Вид	Интервал	Сокращение	Количество тонов
Чистая	прима	ч1	0 т.
Малая	секунда	м2	0,5 т.
Большая	секунда	б2	1 т.
Малая	терция	м3	1,5 т.
Большая	терция	б3	2 т.
Чистая	кварта	ч4	2,5 т.
Увеличенная	кварта (тритон)	ув4	3 т.
Уменьшенная	квинта (тритон)	ум5	3 т.
Чистая	квинта	ч5	3,5 т.
Малая	секста	м6	4 т.
Большая	секста	б6	4,5 т.
Малая	септима	м7	5 т.
Большая	септима	б7	5,5 т.
Чистая	октава	ч8	6 т.

Обращение – это перенос нижнего звука созвучия на октаву вверх↑ или верхнего звука на октаву вниз↓.

Каждый интервал имеет одно обращение.

ОБРАЩЕНИЕ ИНТЕРВАЛОВ

1	↔	8
2	↔	7
3	↔	6
4	↔	5

м	↔	б
ч	↔	ч
ув	↔	ум

Все интервалы, которые обращаются друг в друга, всегда в сумме дают цифру 9 (1+8, 2+7 и т.д.).

Малые интервалы всегда обращаются в большие, а большие - в малые, чистые - в чистые, увеличенные - в уменьшенные и наоборот.

- Главные ступени лада, трезвучия главных ступеней

Главные ступени – это ступени, которые составляют основу тональности и характеризуют лад: **I, IV, V.**

Главные ступени лада обозначены функциями: **тонической, субдоминантовой и доминантовой.**

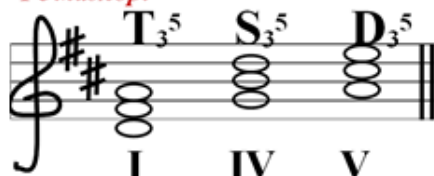
Ступень	Обозначение	Название	Значение
I	T	Тоника	Тоническая функция – функция устойчивости, спокойствия
IV	S	Субдоминанта	Субдоминантовая функция – функция движения, ухода от тоники
V	D	Доминанта	Доминантовая функция – функция напряжения, требующего разрешения в тонику



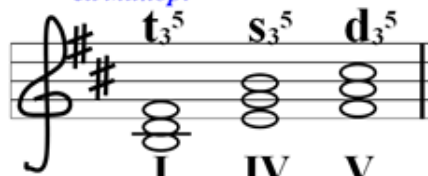
На главных ступенях лада строятся главные трезвучия. В мажорном ладу главные трезвучия - мажорные, а в миноре - минорные.

T₃⁵	S₃⁵	D₃⁵
I	IV	V
(I-III-V)	(IV-VI-I)	(V-VII-II)

Ре мажор:

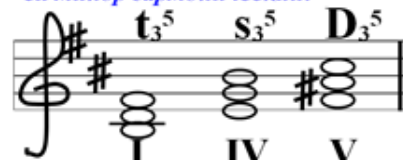


си минор:



НО: Чтобы обострить тяготение доминанты в тонику в миноре, используется доминантовое трезвучие гармонического вида, в которое входит #VII ступень. В этом случае это трезвучие становится мажорным:

си минор гармонический:



2) Подготовиться к контрольной работе по сольфеджио за 4 четверть

Дорогие ребята и родители!

По всем вопросам (непонятная тема, трудности с домашним заданием и др.)

можно и нужно писать мне на почту darsert.solf@gmail.com