

Домашнее задание по сольфеджио 6 класс

1) Повторить все основные темы по сольфеджио за 4 четверть:

- Уменьшенный вводный (УмVII7) и малый вводный (MVII7) септаккорды VII ступени

Вводный септаккорд (VII₇) – это септаккорд, который строится на VII ступени лада и включает все неустойчивые ступени.

Встречается 2 вида VII₇:

- 1) малый уменьшенный (MVII₇),
- 2) уменьшенный (УмVII₇).

MVII₇ образуется в натуральном виде мажора.

УмVII₇ образуется в гармоническом виде мажоре и минора.

Интервальный состав MVII₇: **м3+ м3+ б3.**

Интервальный состав УмVII₇: **м3+ м3+ м3.**

Как и любой другой септаккорд, VII₇ имеет три обращения: VII₆₅, VII₄₃ и VII₂.

До мажор (натуральный)

MVII7 MVII65 MVII43 MVII2

Разрешаются и MVII₇, и УмVII₇ в тоническое трезвучие с **удвоенной терцией** (и в мажоре, и в миноре).

До мажор (натуральный)

MVII7 T53 MVII65 T6 MVII43 T6 (p.) MVII2 T64

До мажор (гармонический)

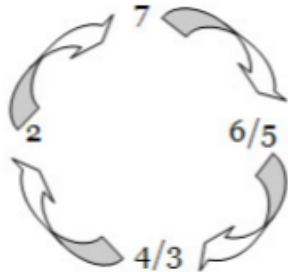
УмVII7 T53 УмVII65 T6 УмVII43 T6 (p.) УмVII2 T64

до минор (гармонический)

УмVII7 t53 УмVII65 t6 УмVII43 t6 (p.) УмVII2 t64

- Внутрифункциональное разрешение вводного септаккорда VII степени

Вводный септаккорд может **разрешаться** в тонику **через доминанту**, такое разрешение - *внутрифункциональное*. Вводный септаккорд и его обращения переходят в D7 и его обращения по правилу круга:



Внутрифункциональное разрешение

Правило круга

VII7 - D₆₅ - T₅₃

VII₆₅ - D₄₃ - T₅₃

VII₄₃ - D₂ - T₆

VII₂ - D₇ - T₅₃

Пример внутрифункционального разрешения VII7 в тонику через D7 в До мажоре:

C-dur

(ym.)VII₇ D₆₅ T₅₃ (ym.)VII₆₅ D₄₃ T₅₃ (ym.)VII₄₃ D₂ T₆ (ym.)VII₂ D₇ T₅₃

- Функции аккордов

Функция		
T	S	D
I	IV	V
III	II	III
VI	VI	VII

- Альтерация неустойчивых ступеней в мажоре и миноре

Альтерация - это повышение или понижение неустойчивых ступеней для более сильного тяготения в устойчивые.

Альтерировать (т.е. повышать или понижать) в тональности мы можем только неустойчивые ступени. Для этого мы используем знакомые нам

знаки альтерации - \sharp (диез, повышение на полутон), \flat (бемоль, понижение на полутон), \times (дубль-диез, повышение на тон), $\flat\flat$ (дубль-бемоль, понижение на тон).

Итак, возможны следующие альтерации неустойчивых ступеней лада:

в мажоре — II ступень может и повышаться и понижаться

IV ступень может только повышаться,

VI ступень может только понижаться;

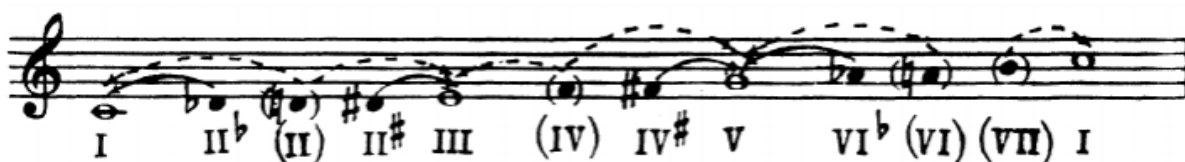
в миноре — II ступень может только понижаться,

IV ступень может и повышаться и понижаться,

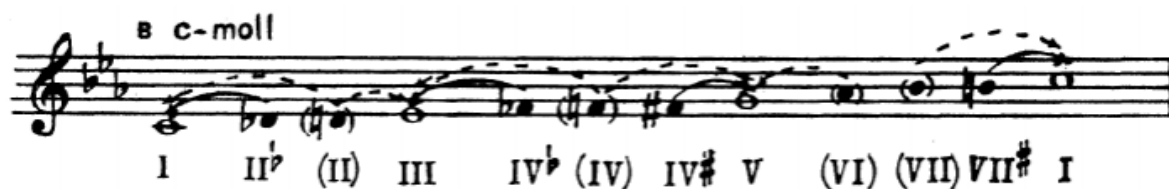
VII ступень может только повышаться.

Каждая из этих измененных — повышенных или пониженных — ступеней будет тяготеть лишь в одну сторону — в направлении произведенной альтерации.

В C-dur



В c-moll



В тональности альтерировать неустойчивые ступени принято, в основном, для усиления тяготения неустойчивых ступеней к устойчивым. Но иногда альтерация помогает нам совершить более плавный переход из одной тональности в другую.

2) Подготовиться к письменной контрольной работе по сольфеджио за 4 четверть

Дорогие ребята и родители!

По всем вопросам (непонятная тема, трудности с домашним заданием и др.)

можно и нужно писать мне на почту darsert.solf@gmail.com