

Домашнее задание по сольфеджио для 2 класса

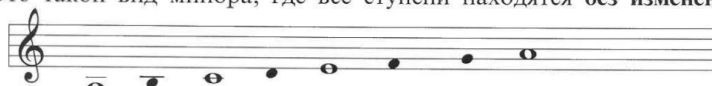
1) Повторить пройденную тему - 3 ВИДА МИНОРА

ТРИ ВИДА МИНОРА

ля - минор

1. Натуральный

Это такой вид минора, где все ступени находятся без изменения.



2. Гармонический

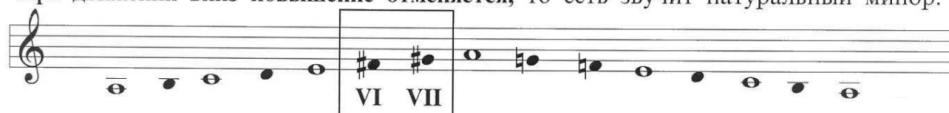
В гармоническом миноре повышается VII ступень.



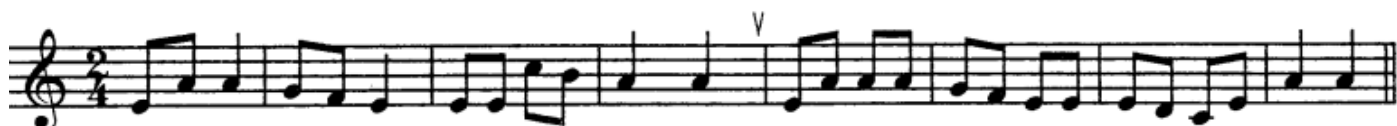
3. Мелодический

В мелодическом миноре при движении вверх повышаются VI и VII ступени.

При движении вниз повышение отменяется, то есть звучит натуральный минор.



2) Перепишите 3 данные мелодии в тетрадь по сольфеджио и сыграйте на своем инструменте.



- 3) Послушайте мелодии и **определите**, в каком виде минора записана каждая из них.
- 4) **Подпишите нужный вид минора** в тетради рядом с соответствующей мелодией.

Дорогие ребята и родители!

По всем вопросам (непонятная тема, трудности с домашним заданием и др.) можно и нужно писать мне на почту darsert.solf@gmail.com