

## Домашнее задание по сольфеджио для 2 класса

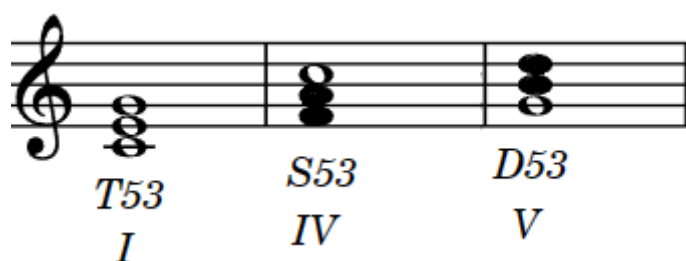
1) Повторить новую тему - Трезвучия главных ступеней лада.

### ГЛАВНЫЕ СТУПЕНИ ЛАДА

<b>T</b>	<b>ТОНИКА</b>	<b>I ступень</b>
<b>S</b>	<b>СУБДОМИНАНТА</b>	<b>IV ступень</b>
<b>D</b>	<b>ДОМИНАНТА</b>	<b>V ступень</b>

Мы уже умеем с вами строить тоническое трезвучие (Т53), оно находится у нас на I ступени в тональности. Точно так же мы можем построить трезвучия от IV ступени (S53) и от V (D53).

Пример построения трезвучий главных ступеней в До мажоре:



Обратите внимание, в субдоминантовом и доминантовом трезвучиях (S53 и D53) некоторые звуки неустойчивые - мы их закрасили. Если в аккорде присутствуют неустойчивые звуки, их обязательно нужно перевести в устойчивые, т.е. *разрешить*.

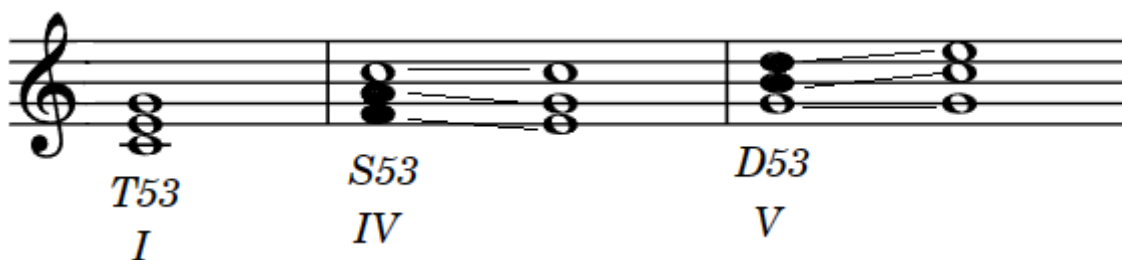
**Разрешение** - переход неустойчивых звуков в ближайшие устойчивые.

Чтобы выполнить разрешение правильно, мы вспомним, в какие конкретно устойчивые звуки переходят неустойчивые в До мажоре - для этого вспомним гамму До мажор:



Здесь стрелочками указано, что неустойчивая "Ре" перейдет в устойчивую "До" и т.д.

Учитывая это, *разрешим* наши неустойчивые звуки в устойчивые в аккордах До мажора следующим образом:



2) В тетради **постройте T53, S53 и D53 с разрешением** в следующих тональностях:

- Соль мажор и ми минор
- Фа мажор и ре минор

3) Построенные аккорды нужно сыграть на своем инструменте и спеть.

Дорогие ребята и родители!

**По всем вопросам** (непонятная тема, трудности с домашним заданием и др.) можно и **нужно писать мне на почту** [darsert.solf@gmail.com](mailto:darsert.solf@gmail.com)