

Домашнее задание по сольфеджио для 2 класса

1) Повторить новую тему - Появление знаков при ключе

*порядок диезов в скрипичном
и басовом ключах:*

*фа соль ля си
до ре ми*



*порядок бемолей в скрипичном
и басовом ключах:*

*ми ре до
си ля соль фа*



2) Соедините линией диезы в том порядке, в котором они появляются при ключе (еще одно задание ниже)

Re#

Fa#

Соль#

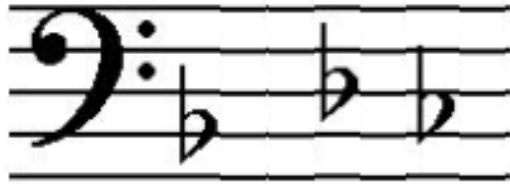
До#

Си#

Ми#

Ля#

3) **Допишите** пропущенные ключевые знаки в басовом ключе



Дорогие ребята и родители!

По всем вопросам (непонятная тема, трудности с домашним заданием и др.) можно и **нужно писать мне на почту** darsert.solf@gmail.com