

Домашнее задание по сольфеджио для 2Г класса

1) **Допишите пары** параллельных тональностей и в скобках **запишите их количество знаков** при ключе:

Ля минор - (___ знаков)

Соль мажор - (___ знаков)

Фа мажор - (___ знаков)

Соль минор - (___ знаков)

Данное задание в письменном виде ОБЯЗАТЕЛЬНО отправляйте мне на почту на проверку!

2) **Подготовиться** к контрольной работе по сольфеджио за 3 четверть и **повторить** следующие темы:

- Интервалы и их обращения

Вид	Интервал	Сокращение	Количество тонов
Чистая	прима	ч1	0 т.
Малая	секунда	м2	0,5 т.
Большая	секунда	б2	1 т.
Малая	терция	м3	1,5 т.
Большая	терция	б3	2 т.
Чистая	кварта	ч4	2,5 т.
Чистая	квинта	ч5	3,5 т.
Малая	секста	м6	4 т.
Большая	секста	б6	4,5 т.
Малая	септима	м7	5 т.
Большая	септима	б7	5,5 т.
Чистая	октава	ч8	6 т.

Обращение – это перенос нижнего звука созвучия на октаву вверх или верхнего звука на октаву вниз.

ОБРАЩЕНИЕ ИНТЕРВАЛОВ

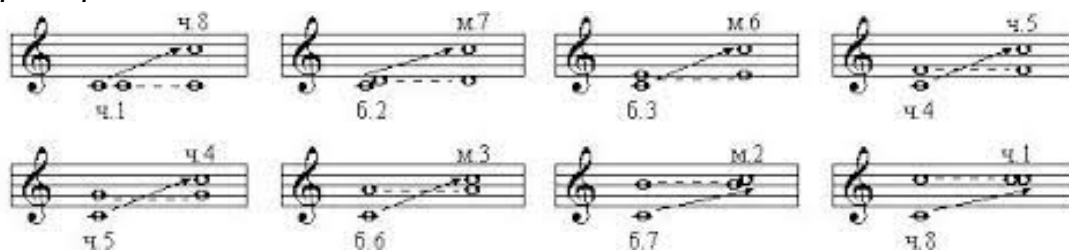
1	↔	8
2	↔	7
3	↔	6
4	↔	5

м	↔	б
ч	↔	ч

Все интервалы, которые обращаются друг в друга, всегда в сумме дают цифру 9 (1+8, 2+7 и т.д.).

Малые интервалы всегда обращаются в большие, а большие - в малые, чистые - в чистые.

Например:



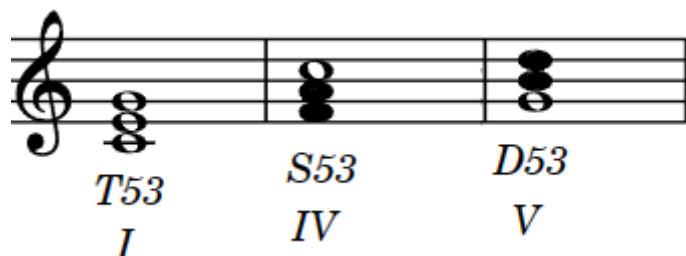
- Все тональности до 2-х знаков при ключе, кроме си минора (До мажор, ля минор, Соль мажор, ми минор, Фа мажор, ре минор, Си-бемоль мажор, соль минор, Ре мажор)
- Главные ступени лада. Трезвучия главных ступеней лада.
Разрешение

ГЛАВНЫЕ СТУПЕНИ ЛАДА

T	ТОНИКА	I ступень
S	СУБДОМИНАНТА	IV ступень
D	ДОМИНАНТА	V ступень

Мы уже умеем с вами строить тоническое трезвучие (T53), оно находится у нас на I ступени в тональности. Точно так же мы можем построить трезвучия от IV ступени (S53) и от V (D53).

Пример построения трезвучий главных ступеней в До мажоре:



Обратите внимание, в субдоминантовом и доминантовом трезвучиях (S53 и D53) некоторые звуки неустойчивые - мы их закрасили. Если в аккорде присутствуют неустойчивые звуки, их обязательно нужно перевести в устойчивые, т.е. *разрешить*.

Разрешение - переход неустойчивых звуков в ближайшие устойчивые.

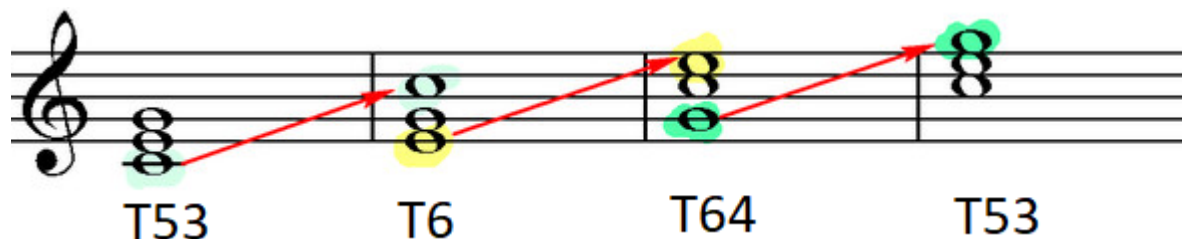
- Обращение трезвучий

Для того, чтобы получить обращение трезвучия, нам нужно сделать то же самое - перенести нижний звук трезвучия на октаву вверх или верхний его звук - на октаву вниз.

У любого трезвучия всегда есть 2 обращения:

- 1) **Секстаккорд**. Обозначается цифрой 6, так как его крайние звуки образуют интервал сексты, которая как раз обозначается цифрой 6.
- 2) **Квартсекстаккорд**. Обозначается как 64, так как его крайние звуки тоже образуют интервал сексты (6), а между нижним и средним звуками у него образуется кварта (4).

Пример обращения тонического трезвучия (Т53) в До мажоре:



- Порядок появления знаков при ключе

*порядок диэзов в скрипичном
и басовом ключах:*

*фа соль ля си
до ре ми*



*порядок бемолей в скрипичном
и басовом ключах:*

*ми ре до
си ля соль фа*



Дорогие ребята и родители!

По всем вопросам (непонятная тема, трудности с домашним заданием и др.) можно и нужно писать мне на почту darsert.solf@gmail.com