

Домашнее задание по сольфеджио 7 класс

1) Повторить новую тему - ПЕНТАТОНИКА.

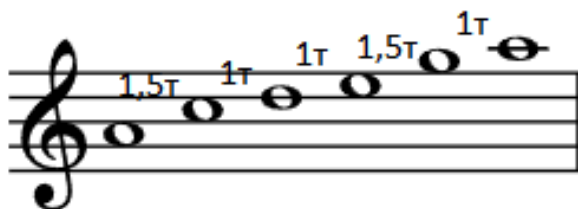
Пентатоника - лад, состоящий из 5 звуков.

Особенность этого лада – отсутствие в его составе полутонов (м2) и ступеней, образующих тритоны. Наибольшее применение получили 2 вида пентатоники:

- Мажорная пентатоника – пентатоника с мажорным трезвучием от I ступени. Её строение: **1т-1т-1,5т-1т-1,5т**. В мажорной пентатонике по сравнению с обычной мажорной гаммой **отсутствуют IV и VII ступени**.



- Минорная пентатоника – пентатоника с минорным трезвучием от I ступени. Её строение: **1,5т-1т-1т-1,5т-1т**. В минорной пентатонике по сравнению с обычной минорной гаммой **отсутствуют II и VI ступени**.



Характерные признаки пентатоники:

1. Отсутствие м.2, тритонов и свойственных им острых тяготений;
2. Образование групп из трех звуков, составляющих м.3 и прилегающую к ней сверху или снизу б.2. Такие группы называется трихордами и часто встречаются в русской, болгарской, сербской музыке.

На пентатонике основана музыка некоторых народов: татарская, чувашская, монгольская, китайская и т.д. В русской, украинской и белорусской народной музыке пентатоника встречается реже и в виде оборотов, построенных на трихордах. Пентатоника часто используется для выражения безмятежности, отсутствия страстей:



А. П. Бородин. Романс "Спящая княжна" (начало).

2) Построить в тетради и спеть по нотам мажорную пентатонику от звуков ФА и СОЛЬ, минорную пентатонику от звуков РЕ и МИ.