

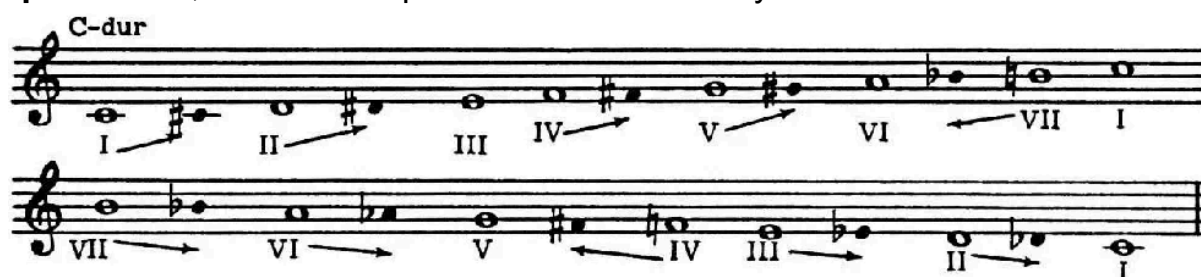
Домашнее задание по сольфеджио для 8 класса

1) Повторить новую тему - Хроматическая гамма

Хроматическая гамма – это гамма, построенная по полутонам.

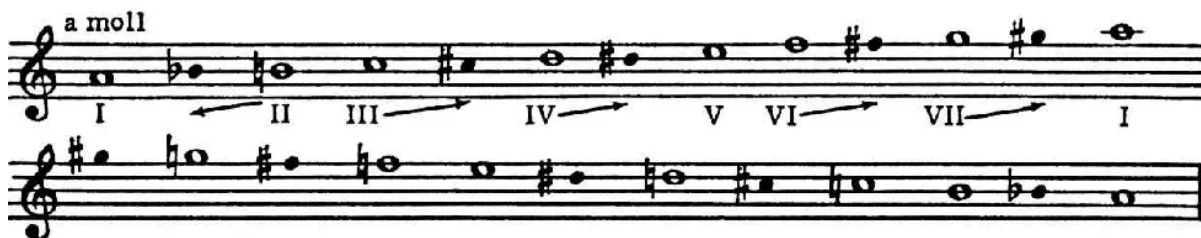
Правила ее написания зависят от лада.

В хроматическом мажоре при движении вверх все основные ступени гаммы повышаются, **кроме III и VI**, вместо которой *понижается VII ступень*. При движении вниз все основные ступени гаммы понижаются, **кроме I и V**, вместо которой повышается IV ступень.



В хроматическом миноре *и при движении вверх, и при движении вниз* **повышаются** все ступени, **кроме I и V**.

Обратите внимание, что *только II ступень* в хроматическом миноре *понижена*, остальные *повышаются* и при движении вверх, и при движении вниз. Т.е. гамма как бы “отзеркаливается”.



2) Перепишите отрывок в тетрадь, определите тональность и подпишите аккорды в данной тональности.

Сыграйте данную аккордовую цепочку, **пропевая одновременно верхний голос**. Выучите и исполняйте данную цепочку наизусть.

