

## Домашнее задание по сольфеджио для 6 класса

- 1) **Повторить** все пройденные мажорные и минорные тональности до 5 знаков (диезов и бемолей), их ключевые знаки, трезвучия главных ступеней.

**Записать в тетрадь в виде схемы по данному образцу:**

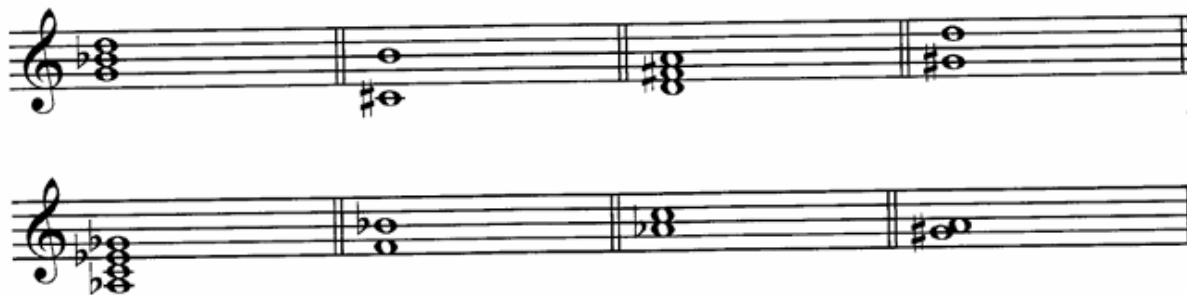
### Мажор

### Параллельный минор

Тональность	Ключевые знаки	Трезвучия главных ступеней	D7	Тональность	Ключевые знаки	Трезвучия главных ступеней	D7
<i>C-dur</i>				<i>a-moll</i>			
<i>G-dur</i>				<i>e-moll</i>			
<i>D-dur</i>				<i>h-moll</i>			
<i>A-dur</i>				<i>fa-moll</i>			

и т.д. (С бемольными тональностями точно так же)

- 1) **Перепишите в тетрадь** данные интервалы и аккорды и **постройте** в тетради рядом с ними их обращения. **Подпишите** все созвучия. Если перед вами аккорд - значит обращение будет не одно!



Обращение - это перенос нижнего звука созвучия интервала или аккорда на октаву вверх или верхнего звука на октаву вниз. У интервалов всегда только 1 обращение, у трезвучий - 2, у септаккордов - 3.

Дорогие ребята и родители!

**По всем вопросам** (непонятная тема, трудности с домашним заданием и др.)

можно и **нужно писать мне на почту** [darsert.solf@gmail.com](mailto:darsert.solf@gmail.com)