

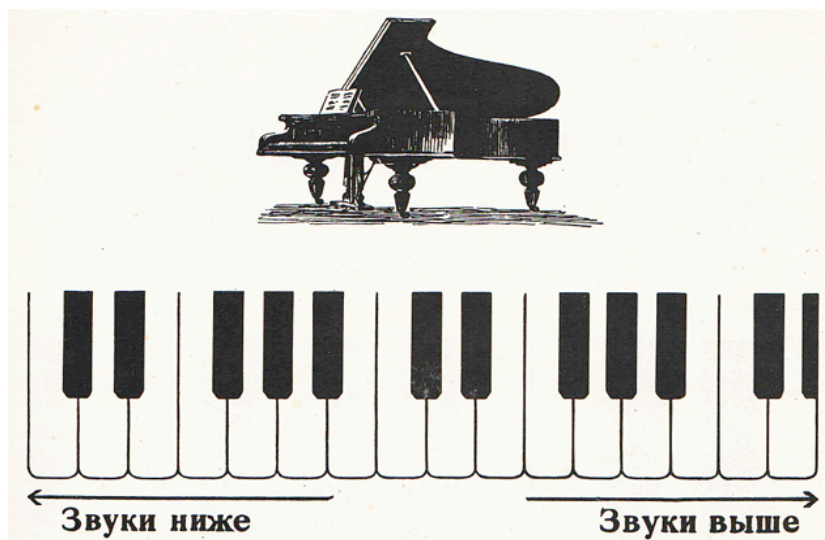
Домашнее задание по сольфеджио для 1 класса

Внимание!

Данное задание относится ТОЛЬКО к тем ребятам, которые не писали контрольную работу 13 и 14 октября, а также к тем, кто эту контрольную работу написал на оценки “2” и “3”.

Вы готовитесь переписывать контрольную работу 27 и 28 октября.

- 1) **Просмотрите** в тетради, как мы делали **работу над ошибками** все вместе на прошедшем уроке. **Разберите задания.** Подготовьтесь к похожим заданиям.
- 2) Ещё раз хорошенько **повторите пройденные темы:**
 - Клавиатура фортепиано: регистры, октавы и их названия



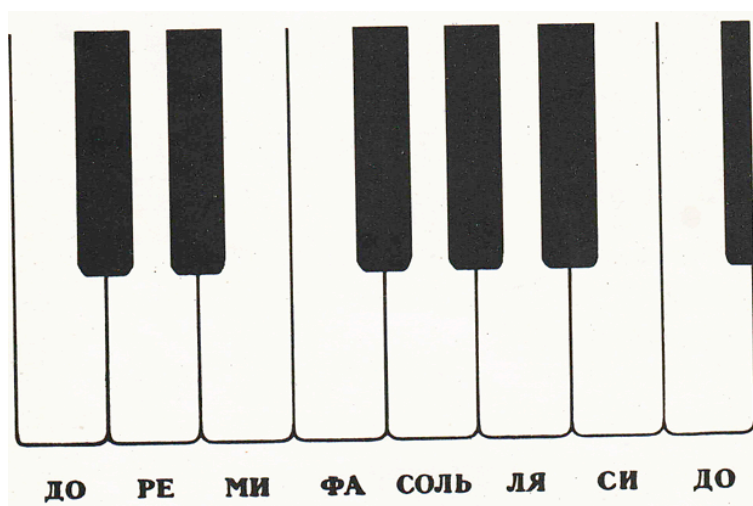
Это - **клавиши** рояля. На пианино такие же клавиши. Чем правее клавиша, тем звук выше. В правой части фортепианной клавиатуры находится высокий **регистр** (область высоких звуков). Посередине клавиатуры располагается средний регистр.

Чем левее клавиша, тем звук ниже. В левой части клавиатуры находится низкий регистр (область низких звуков).

Рояль и пианино имеют ещё название **фортепиано**.

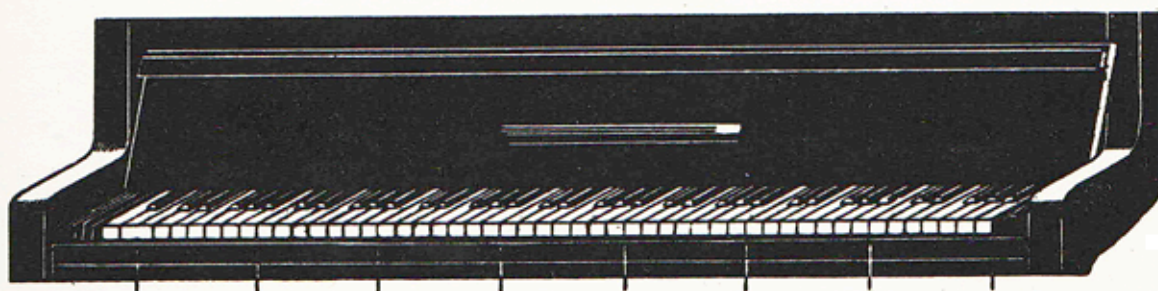
Звуки, которые играют на белых клавишах, называются: **ДО, РЕ, МИ, ФА, СОЛЬ, ЛЯ, СИ**. Потом опять следует звук **ДО**.

Если сыграть или спеть эти звуки от одного **ДО** до следующего **ДО**, то получатся звуки одной **октавы**.



Клавиша **ДО** находится перед двумя чёрными клавишами, а перед тремя чёрными клавишами находится клавиша **ФА**.

НАЗВАНИЯ ОКТАВ



На клавиатуре семь с половиной октав.

В середине клавиатуры находится первая октава.

В первой октаве детям удобно и легко петь.

Выше (правее) находятся вторая, третья и четвёртая октавы.

Ниже (левее) находятся малая, большая, контроктава и субконтроктава (неполная). Любую песню можно сыграть в разных октавах.

- Ноты первой и второй октавы

Звуки, которые играют на белых клавишах, называются: **ДО, РЕ, МИ, ФА, СОЛЬ, ЛЯ, СИ**. Потом опять следует звук **ДО**.

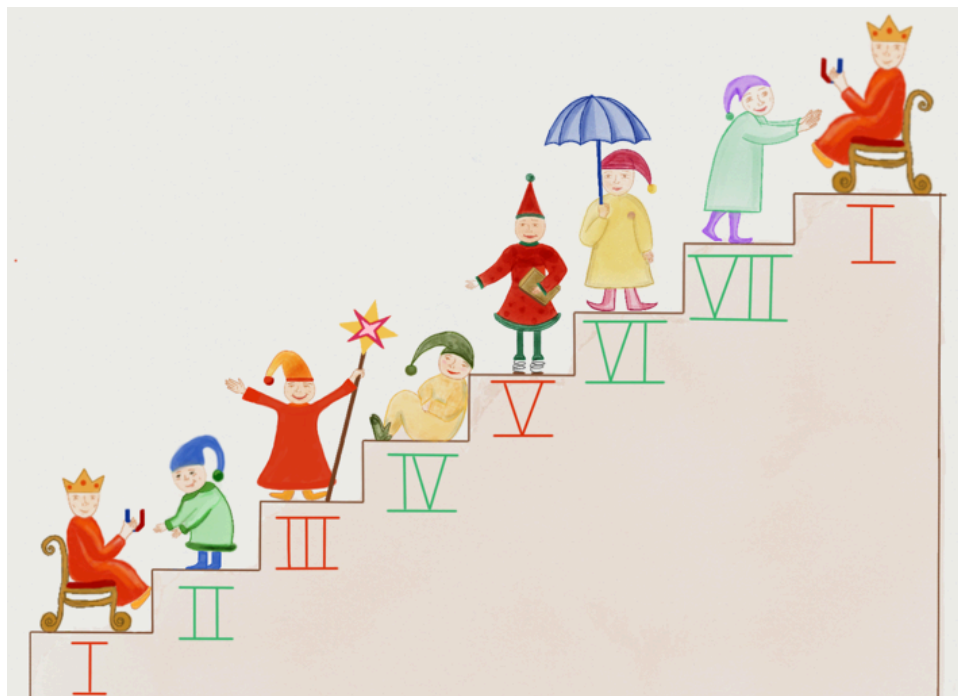
Если сыграть или спеть эти звуки от одного **ДО** до следующего **ДО**, то получатся звуки одной **октавы**. Первая октава находится ровно посередине клавиатуры.



Как правильно писать нотки?

У нас есть нотная строка из 5 линий, на которой пишутся ноты. Ноты пишутся на линиях, между линиями, над линиями и под линиями. Для того, чтобы знать, на какой линии какая нота пишется, в начале нотной строки ставится особый знак - **скрипичный ключ** (на картинке выше).

- Гамма До мажор, устойчивые и неустойчивые ступени, тоника, тоническое трезвучие (Т53).

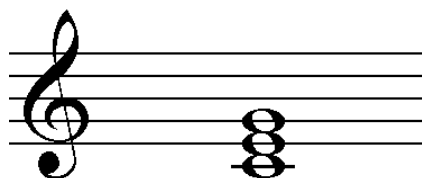


I ступень - самая главная в любой гамме. Она называется **Тоника**. В До мажоре тоника - нотка "До".



I, III, V ступени - **устойчивые** (на картинке нарисованы красным цветом), II, IV, VI, VII ступени - **неустойчивые** (на картинке нарисованы зелёным цветом).

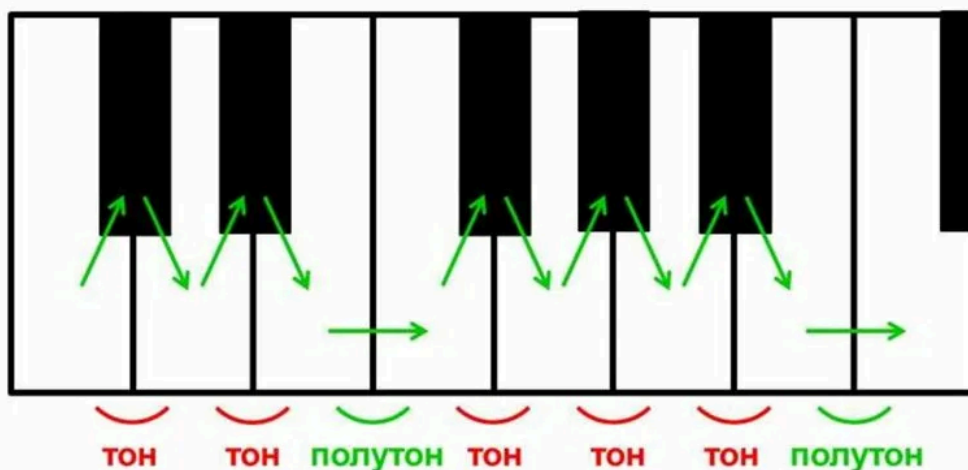
Если соберём по очереди звуки всех устойчивых ступенек (I, III, V) в одно созвучие, то получим **тоническое трезвучие** - самый главный аккорд. Он всегда строится от *тоники* и в сокращённом виде записывается как **T53**:



T53

- Тоны и полутоны на клавиатуре фортепиано

Расстояние между двумя ближайшими звуками (клавишами) составляет ПОЛУТОН. Два полутона образуют один ТОН.



Дорогие ребята и родители!

По всем вопросам (непонятная тема, трудности с домашним заданием и др.) можно и нужно писать мне на почту darsert.solf@gmail.com