

Домашнее задание по сольфеджио для 1 класса

- 1) **Повторить** римские обозначения ступенек, вспомнить гномиков на ступеньках:

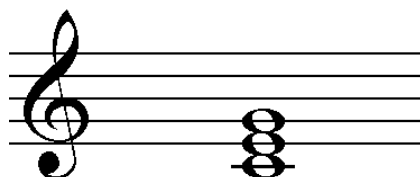


I ступень - самая главная в любой гамме. Она называется **Тоника**. В До мажоре тоника - нотка "До".



I, III, V ступени - **устойчивые** (на картинке нарисованы красным цветом), II, IV, VI, VII ступени - **неустойчивые** (на картинке нарисованы зелёным цветом).

Если соберём по очереди звуки всех устойчивых ступенек (I, III, V) в одно созвучие, то получим **тоническое трезвучие** - самый главный аккорд. Он всегда строится от *тоники* и в сокращённом виде записывается как **T53**:



T53

2) Выучить наизусть слова новой песенки (песенка поется на мотив песни "До Ре Ми" из кинофильма "Звуки музыки"):

ДО - воробушка гнездо,
РЕ - деревья во дворе,
МИ - котёнка покорми ,
ФА - в лесу кричит сова,
СОЛЬ - играет детвора,
ЛЯ - запела вся земля,
СИ - поём мы для того,
Чтобы вновь вернуться к ДО!

До си ля соль фа ми ре
До ре ми фа
Соль ля си до
До си ля соль
Фа ми ре до.

3) Придумайте песенку ТОЛЬКО из устойчивых ступеней и запишите ее в тетрадь на данный ритм. Менять ступени местами можно сколько угодно, но указанный ритм изменять нельзя:



Не забудьте в начале строки нарисовать сначала скрипичный ключ!

Дорогие ребята и родители!

По всем вопросам (непонятная тема, трудности с домашним заданием и др.)
можно и **нужно** писать мне на почту darsert.solf@gmail.com