

Домашнее задание по сольфеджио для 3 класса 29.09

Диктант № 1

1. Допишите диктанты.

Как написать диктант:

- 1) **Определяем тональность диктанта.** Для этого ищем ключевые знаки диэз или бемоль сразу после скрипичного ключа и смотрим на последний такт (если он пропущен, то на первый такт).
- 2) **Пишем размер.** (размер стоит после скрипичного ключа и ключевых знаков)
- 3) **Делим на фразы - через каждые два такта ставим галочку.**
- 4) **Ищем похожие фразы.**
- 5) **Настраиваемся на тональность** поем **тоническое трезвучие** и слушаем диктант.
- 6) Во время написания диктанта **постоянно сравниваем фразы** – ноты в них и ритм могут быть **АБСОЛЮТНО ПОХОЖИ**. Дописываем пропуски, проверяем везде ли дописан ритм.

Пример написания диктанта №1:

- 1) ключевые знаки фа# и до# значит- это могут быть тональности Ре мажор или си минор

Последний такт пропущен. В первом такте ноты ре-ля-ля-фа#. По порядку высоты ре-фа#-ля - это устойчивые ноты тональности Ре мажор (первая третья и пятая ступени)

Фа мажор		До мажор		ля минор		ми минор	
Си б мажор		ре минор		Соль мажор		си минор	
		соль минор		Ре мажор		си минор	

- 2) В этом диктанте размер пропущен. Две четверти помещаются в один такт – значит размер две четверти

- 3) Делим на фразы, ставим галочки после каждых двух тактов

- 4) Первая фраза похожа на третью. Вторая фраза похожа на четвертую.

- 5) поем **тоническое трезвучие** ре-фа#-ля, поем порядок нот как в первом такте ре-ля-фа# (эти звуки пропущены в диктанте).

- 6) Слушаем диктант и дописываем пропуски. При прослушивании диктанта

ОБЯЗАТЕЛЬНО СРАВНИВАЕМ НОТЫ И РИТМ ВО ФРАЗАХ, ТАК КАК ФРАЗЫ МОГУТ БЫТЬ ПОЛНОСТЬЮ ПОХОЖИ.

Ключевые знаки

Первая фраза

Вторая фраза

Третья фраза

Четвертая фраза

Пропущенный размер

Пример написания диктанта №2:

1) ключевые знаки пропущены. Последний такт пропущен. В первом такте ноты до-фа-ля. По порядку высоты фа-ля-до- это устойчивые ноты тональности Фа мажор (первая третья и пятая ступени) Дописываем ключевой знак си-бемоль



2) В этом диктанте размер написан.

3) Делим на фразы, ставим галочки после каждых двух тактов

4) Первая фраза похожа на третью.

5) поем настройку на тональность: фа-ля-до. До-фа-ля. Соль -фа-фа-фа.

6) Слушаем диктант и дописываем пропуски, проверяем везде ли дописан ритм. При прослушивании диктанта **ОБЯЗАТЕЛЬНО СРАВНИВАЕМ НОТЫ И РИТМ ВО ФРАЗАХ, ТАК КАК ФРАЗЫ МОГУТ БЫТЬ ПОХОЖИ.**

Последний такт обязательно должен заканчиваться на тонике – первой ступени тональности – ноте фа.

Ключевой знак пропущен

Первая фраза

Вторая фраза

Третья фраза

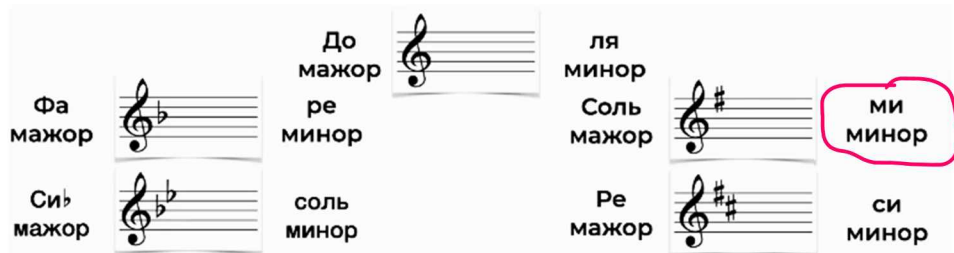
Четвертая фраза

размер

The image shows a musical staff in 2/4 time. The first phrase is circled in blue and contains four notes: F4, A4, C5, and F4. The second phrase is circled in yellow and contains four notes: D5, F5, A5, and C6. The third phrase is circled in blue and contains four notes: F5, A5, C6, and F5. The fourth phrase is circled in yellow and contains four notes: D6, F6, A6, and C7. The key signature is one flat (Bb) and the time signature is 2/4. The first phrase is circled in blue and the second in yellow. The third phrase is circled in blue and the fourth in yellow. The key signature is one flat (Bb) and the time signature is 2/4. The first phrase is circled in blue and the second in yellow. The third phrase is circled in blue and the fourth in yellow.

Пример написания диктанта №3:

1) ключевой знак фа #. Последний такт пропущен. В первом такте ноты си-ми-соль. По порядку высоты ми-соль-си- это устойчивые ноты тональности ми минор (первая третья и пятая ступени)



2) В этом диктанте размер написан.

3) Делим на фразы, ставим галочки после каждых двух тактов

4) Первая фраза похожа на третью.

5) поем настройку на тональность: ми-соль-си. си-ми-соль. Си-ля-соль-фа-ми-ми-ми.

6) Слушаем диктант и дописываем пропуски, проверяем везде ли дописан ритм. При прослушивании диктанта **ОБЯЗАТЕЛЬНО СРАВНИВАЕМ НОТЫ И РИТМ ВО ФРАЗАХ, ТАК КАК ФРАЗЫ МОГУТ БЫТЬ ПОЛНОСТЬЮ ПОХОЖИ.**

Последний такт обязательно должен заканчиваться на тонике – первой ступени тональности – ноте ми.



Пример написания диктанта №4:

1) ключевые знаки пропущены. В последнем такте тоника – нота ре – первая ступень тональности. Значит тональность Ре мажор или ре минор.

Слушаем настройку на тональность. Если звучит грустно – ре минор, весело – Ре мажор. Настройка звучит весело – значит Ре мажор - пишем фа# и до# после скрипичного ключа.



2) В этом диктанте размер написан.

3) Делим на фразы, ставим галочки после каждых двух тактов

4) Первая фраза похожа на третью.

5) поем настройку на тональность: ре-фа#-ля и вниз ля-фа#-ре.

6) Слушаем диктант и дописываем пропуски, проверяем везде ли дописан ритм. При прослушивании диктанта **ОБЯЗАТЕЛЬНО СРАВНИВАЕМ НОТЫ И РИТМ ВО ФРАЗАХ, ТАК КАК ФРАЗЫ МОГУТ БЫТЬ ПОЛНОСТЬЮ ПОХОЖИ.**



ССЫЛКА НА ОБЛАКО: АУДИО ФАЙЛЫ ДИКТАНТОВ

<https://cloud.mail.ru/public/nKMp/BK7FPstXZ>

Пятый диктант ПИСАТЬ НЕ НУЖНО!



2. Задание выполните анализ музыкальных примеров.

Фа мажор		До мажор		ля минор		Тональности и их ключевые знаки
Си \flat мажор		ре минор		Соль мажор		
		соль минор		Ре мажор		ми минор
						си минор

Ключевой знак помогает определить тональность

РАЗМЕР

№1

Быстро

Тоника – первая ступень
Эту ноту надо писать в название тональности

Определите тональность	Соль мажор
Тональность - это тоника и лад (мажор или минор) Ключевой знак помогает определить мажор или минор	Тоника соль. А лад мажор, потому что в Соль мажоре ключевой знак фа #
Выпишите размер Допускается любой вариант написания	Две четверти, 2/4, 2 4
Обведите количество фраз В ВОСЬМИ ТАКТАХ – ЧЕТЫРЕ ФРАЗЫ	1 2 3 4
Найдите обведите и подпишите - вводные ступени (это седьмая и вторая) - ч4 (расстояние между двумя нотами из четырех ступеней) -Т64 (начинается с кварты, состоит из тонических нот)	-Соль (I)– ля (II)- си (III)- до (IV)-ре (V)- ми (VI) – фа# (VII) -соль (I) -ч4 ре 1 -ми 2-фа# 3-СОЛЬ 4 -РЕ-СОЛЬ-СИ I-V-III

№2 Медленно



Определите тональность	
Подчеркните вид минора (если встречается диес у седьмой ступени – гармонический вид, если встречается диес и у седьмой, и у шестой ступенях – то это мелодический вид)	<p>Натуральный Гармонический Мелодический</p> <p><u>Соль (I)– ля (II)- си b (III)- до (IV)-ре (V)-ми (VI) – фа# (VII#)-соль (I)</u></p>
Выпишите размер	
Обведите количество фраз	<p>1 2 3 4</p>
Найдите обведите и подпишите - вводные ступени - ч4 -Т64	

№3 Неторопливо



Запишите тональность	
Подчеркните количество фраз	<p>1 2 3 4</p>
Выпишите размер	
Найдите обведите и подпишите - вводные ступени - м2 (две соседние клавиши – самое близкое расстояние) - ч5 (расстояние между двумя нотами 5 ступеней)	<p>Фа#-соль -две соседние клавиши – м2 РЕ-1-ми 2-фа# 3-соль4-ЛЯ 5 – ч5</p>



Напишите тональность	
Определите вид минора	Натуральный Гармонический Мелодический
Выпишите темп	
Найдите обведите и подпишите - ч4 - T64	



Напишите тональность	
Подчеркните вид минора	Натуральный Гармонический Мелодический
Выпишите размер	
Найдите обведите и подпишите - ч8 (расстояние между двумя нотами из восьми ступеней) - T53 (I III V ступени)	ЛЯ 1 – СИ2- ДО3- РЕ4- МИ5- ФА6- СОЛЬ# 7- ЛЯ 8 ---- ч8