

1. Внимательно изучите инструкцию по выполнению анализа

ИНСТРУКЦИЯ ДЛЯ ВЫПОЛНЕНИЯ АНАЛИЗА

ЛАД (мажор или минор)

1. Определить и написать тональность

Соль мажор

На Соль мажор указывает
ключевой знак фа #

эту ноту пишем в
названии тональности



ТОНИКА – I СТУПЕНЬ

ТОНИКА НАХОДИТСЯ В ПОСЛЕДНЕМ ТАКТЕ В КОНЦЕ МЕЛОДИИ

КЛЮЧЕВЫЕ ЗНАКИ В ТОНАЛЬНОСТЯХ: ЗНАТЬ НАИЗУСТЬ

Фа мажор		До мажор		ля минор		Соль мажор		ми минор	
Си ^б мажор		соль минор		Ре мажор		соль минор		си минор	

!!!!!!! ПОДСКАЗКА № 1 !!!!!!! ВСТРЕЧНЫЙ # УКАЗЫВАЕТ НА МИНОР

Живо



На ми минор указывает
ключевой знак фа #

ВСТРЕЧНЫЙ ЗНАК #

ТОНИКА
МИ

1

Определить и написать тональность

ми минор

!!!!!!! ПОДСКАЗКА №2 !!!!!!! читаем вопрос 2, если спрашивают про виды минора, то в вопросе 1 пишем МИНОР

1.	Определить и написать тональность: минор
2.	Какой вид минора используется? (ответ подчеркнуть)	Натуральный Гармонический Мелодический

2	Какой вид минора используется? (ответ подчеркнуть)	Натуральный <u>Гармонический</u> Мелодический
---	---	---

Не скоро



ПОКАЗАТЕЛЬ ГАРМОНИЧЕСКОГО ВИДА МИНОРА **СЕДЬМАЯ ПОВЫШЕННАЯ СТУПЕНЬ**

(ЕСЛИ ПОВЫШЕНЫ VI и VII СТУПЕНИ – ЭТО МЕЛОДИЧЕСКИЙ МИНОР)

3	Выписать размер	2/4 или две четверти или $\frac{2}{4}$
---	-----------------	--



4	Обвести в нотном тексте и подписать: - VII# ступень;
---	---

!!!!!!! ПОДСКАЗКА №1 !!!!!!! как найти седьмую ступень – надо от тоники спуститься на одну ноту вниз.

Тоника ре – седьмая ступень нота до

Тоника ми – седьмая ступень нота ре

!!! ПОДСКАЗКА №2 !!! в вопросе VII # — значит ищем ноту со встречным #

4.	Обвести в нотном тексте и подписать: - VII# ступень;
----	---

Не скоро



VII #

5	Выпишите темп	Не скоро
---	---------------	----------

Не скоро



6

Обвести и подписать тонику (Т)

В миноре:



В мажоре:

Тоника – находится в последнем такте – **самая последняя нота**

7

Обвести и подписать Т53

Скоро



От тоники строим три ноты – тоническое трезвучие – I III V ступени. Для удобства можно записать их в конце. Ищем, где эти три ноты встречаются рядом. Обводим и подписываем.

8

Обвести и подписать ОПЕВАНИЕ УСТОЙЧИВЫХ СТУПЕНЕЙ

(нота соль и ее соседи)



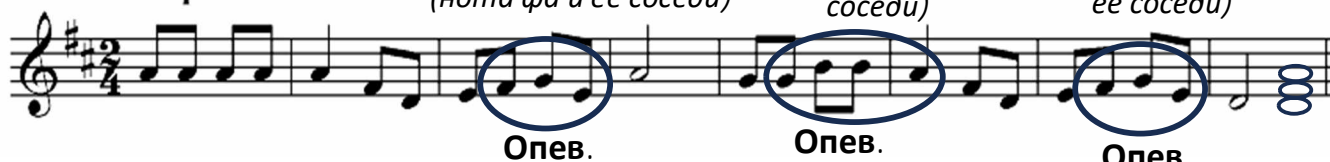
Для удобства строим тоническое трезвучие от тоники вверх. Если первая нота на линейке – другие тоже на линейке. Если первая нота между линейками другие тоже между линейками. Ищем, где одна из устойчивых нот стоит до или после ее соседних.

Скоро

(нота фа и ее соседи)

(нота ля и ее соседи)

(нота фа и ее соседи)



Не скоро

(нота ля и ее соседи)

(нота ре и ее соседи)



9

Обвести и подписать м2

м2 находится между VII и I



ч5 – интервал из 5 ступеней

ч5

м2

между двумя нотами большое вертикальное расстояние (5 ступеней)

10

Обвести и подписать ч5

11

Подчеркните количество фраз

1

2

3

4

В 8 тактах 4 фразы



В 6 тактах 2 фразы



10

Обвести и подписать ч4



ч4

ч4 – интервал из 4 ступеней

между двумя нотами большое вертикальное расстояние (4 ступени)

3) Послушайте мелодии и допишите пропущенные элементы музыкального языка (пропущенные ноты, длительности, ключевые знаки, вид минора)

Мелодии будут выложены в ват сап

10 Не скоро



14 Живо



15 Живо



16 Умеренно



17 Умеренно



18 Умеренно



19 Умеренно



20 Умеренно

