

Домашнее задание по сольфеджио для 4 класса

1) Повторить тему - 3 вида мажора:

НАТУРАЛЬНЫЙ МАЖОР

без изменений в звукоряде

ГАРМОНИЧЕСКИЙ МАЖОР

понижается VI ступень при движении вверх или вниз

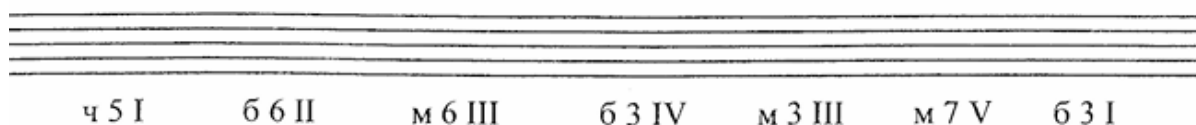
МЕЛОДИЧЕСКИЙ МАЖОР

в восходящем движении звучит натуральный мажор, а в нисходящем движении понижаются VII и VI ступени

3 вида Ми мажора:



2) В тональности Ми мажор **постройте интервалы от указанных ступеней** (не забудьте проставить ключевые знаки в начале строки):



Дорогие ребята и родители!

По всем вопросам (непонятная тема, трудности с домашним заданием и др.) можно и нужно писать мне на почту darsert.solf@gmail.com