

Домашнее задание по сольфеджио для 1 класса

- 1) Подготовить и выслать мне по почте darsert.solf@gmail.com все долги по домашним заданиям по сольфеджио за эту четверть (если они у вас остались).
- 2) Повторить устно все пройденные в этой четверти темы и подготовиться к контрольной работе за 2 четверть.

Пройденные темы:

- Устойчивые, неустойчивые, вводные ступени

Тоника - название I ступени лада.

Устойчивые ступени:	I	III	V	
Неустойчивые ступени:	VII	II	IV	VI
Вводные ступени:	VII	II		

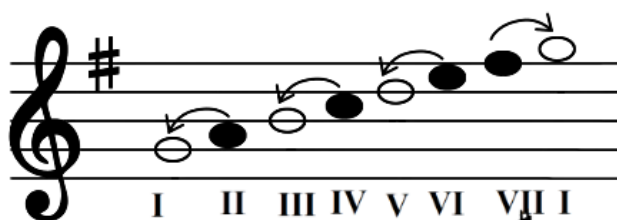
- Опевание устойчивых ступеней

Опеть звук - значит спеть соседние с ним сверху и снизу нотки.

Пример опевания устойчивых ступеней в До мажоре:



- Тональность Соль мажор



Устойчивые, неустойчивые, вводные ступени и опевание в Соль мажоре:



- Транспонирование

Транспонирование - перенос мелодии в другую тональность.

Транспонировать - значит перенести из одной тональности в другую. Чтобы правильно транспонировать мелодию, нам нужно подписать ступенями все нотки в исходной мелодии, а затем с новой строчки записать эти же ступеньки для новой тональности.

ОЧЕНЬ ВАЖНО при транспонировании НЕ ИЗМЕНЯТЬ МЕЛОДИЮ, а именно: её размер, длительности, количество ноток в такте, восходящее/нисходящее движение мелодии. Изменяем только тональность!

Пример транспонирования мелодии из До мажора в Соль мажор:

