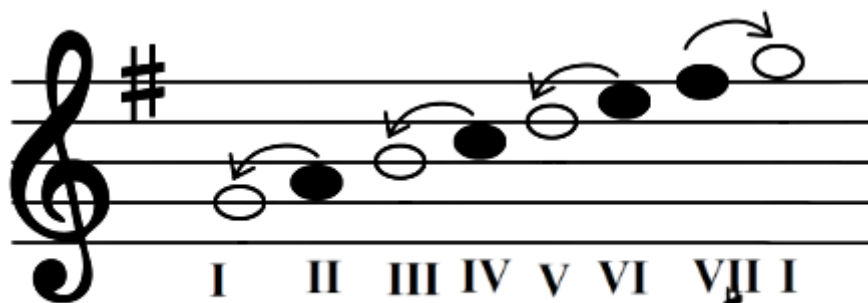


Домашнее задание по сольфеджио для 1 класса

1) **Повторить** тональность Соль мажор, знак при ключе, тоническое трезвучие, опевание в Соль мажоре.



2) **Перепишите** в тетрадь по сольфеджио со словами данную мелодию (для тех, кто не записывал на уроке), **сыграйте мелодию** по нотам на своём инструменте, желательно *одновременно дирижируя или простукивая доли ножкой* под счет (1и 2и):



3) Мелодию выучите и **пойте наизусть** (и по ноткам, и со словами) с дирижированием на 2/4.

Дорогие ребята и родители!

По всем вопросам (непонятная тема, трудности с домашним заданием и др.) можно и нужно писать мне на почту darsert.solf@gmail.com