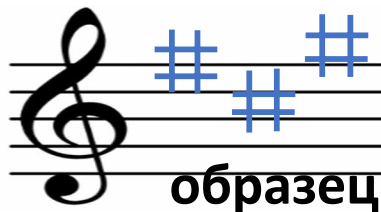


Тема: тональность Ля мажор

Т- тоника нота ля

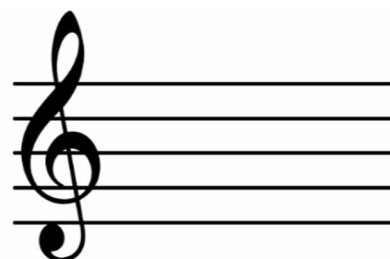
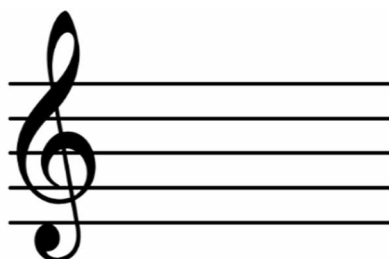
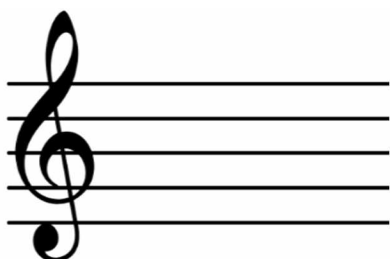
лад- мажор

Запомните ключевые знаки в Ля мажоре:

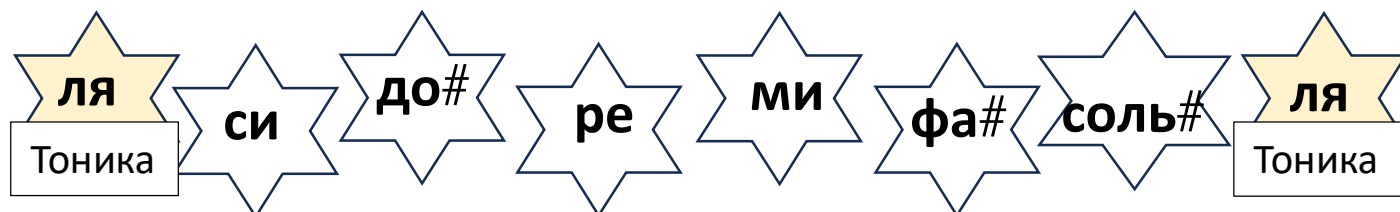


Три диеза – фа-диез, до-диез и соль-диез

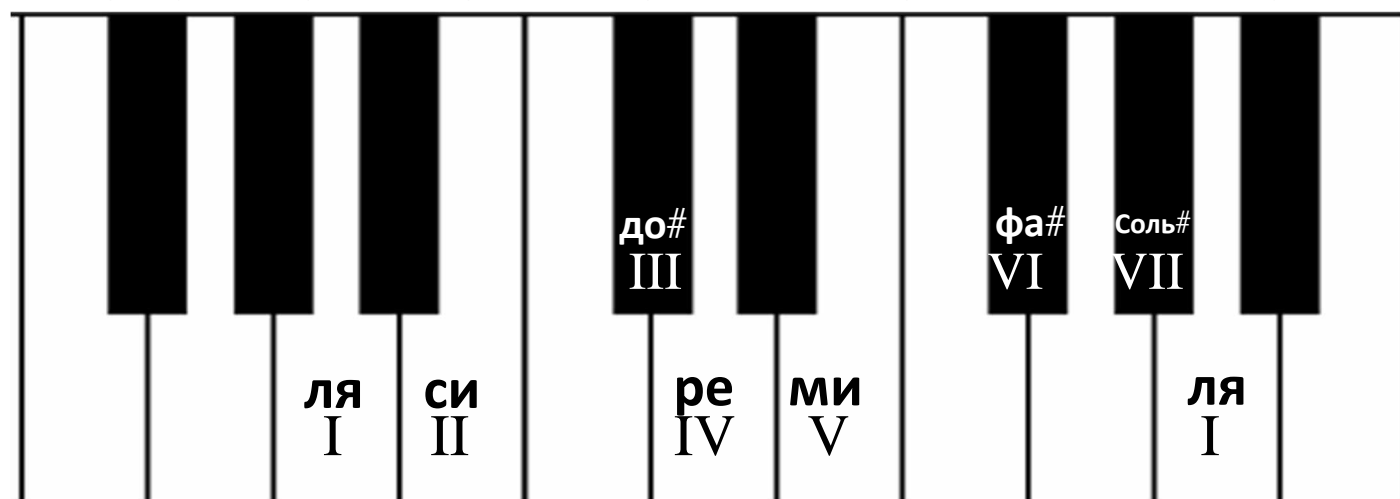
♪ Задание: потренируйтесь писать в нотной тетради как в образце ключевые знаки фа-диез, до-диез и соль-диез в тональности Ля мажоре на нотном стане. Написать знаки со скрипичным ключом нужно три раза.



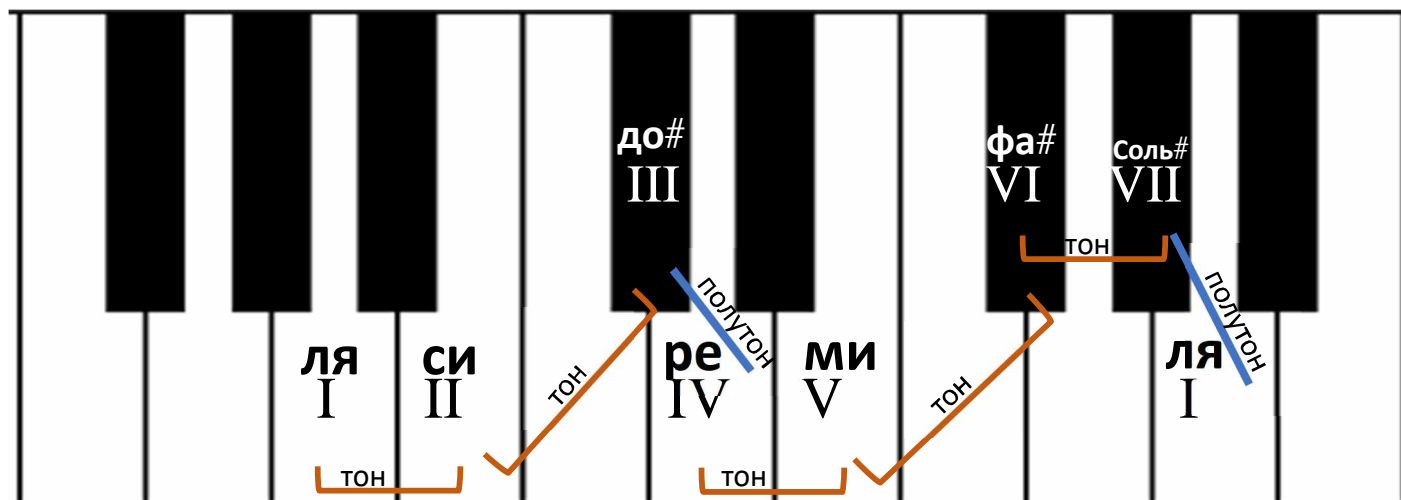
ГАММА – звукоряд от тоники до тоники. Порядок нот от «ля» до ноты «ля»:



♪ Задание: Нажимайте ноты гаммы Ля мажор на клавиатуре, проговаривая номер ступени (раз два три четыре (сокращение) пять шесть семь раз).



♪ Задание: Учимся доказывать строение мажорной гаммы: **два тона полутон три тона полутон** (знаки фа-диез, до-диез и соль-диез появляются, потому что иначе по звучанию мажорной гаммы не получится)



Доказывать – значит показывать каждый тон и полутон в гамме, называя ноты. (нажимаем на две ноты сразу)

Строение гаммы Ля мажор: ля-си (**тон**), си-до# (**тон**), до#-ре (**полутон**), ре-ми (**тон**), ми-фа# (**тон**), фа#-соль# (**тон**), соль#-ля (**полутон**)

♪ Задание: Перепишите гамму Ля мажор в нотную тетрадь:

Главные ступени – первая, четвертая, пятая, первая. Обозначаются буквами.

Три устойчивые ступени I III V

T – тоника S – субдоминанта D – доминанта

○ Устойчивые ступени ● неустойчивые ступени

↪ Разрешение – переход неустойчивых ступеней в устойчивые

Домашнее задание к следующему уроку: изучить информацию про
Ля мажор, **играть и петь гамму Ля мажор.**

Играем на клавиатуре (нет фортепиано, играем на синтезаторе. Нет синтезатора играем на бумажной клавиатуре)

Даже если не получается петь, обязательно проговариваем название нот с ключевыми знаками, но лучше всего петь гамму.