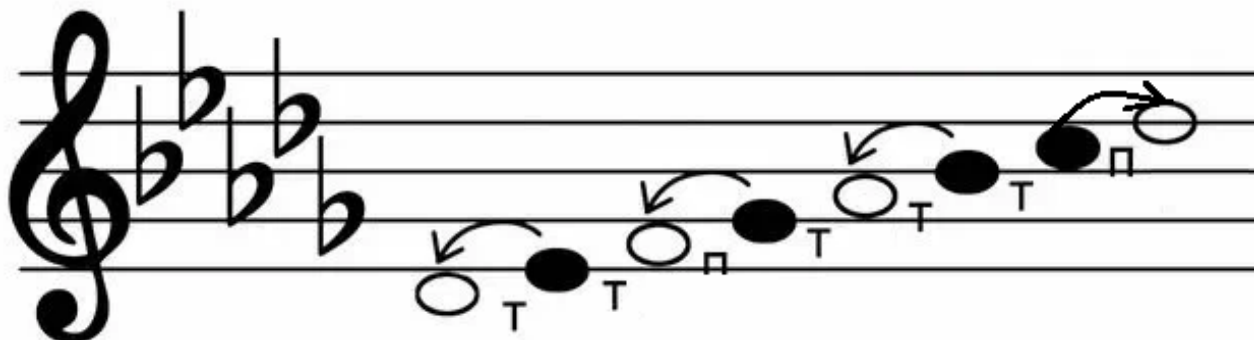


Домашнее задание по сольфеджио для 5 класса

- 1) **Повторить** новую тональность - Ре-бемоль мажор (Des-dur), его ключевые знаки, устойчивые и неустойчивые ступени, разрешения, опевания устойчивых ступеней.

Des-dur (Ре-бемоль мажор)



- 2) **Постройте в тетради** гамму Ре-бемоль мажор в гармоническом и в мелодическом виде вверх и вниз. Сыграйте на инструменте и спойте.
- 3) **Постройте** в тетради трезвучия главных ступеней с обращениями (TSD). Все построенные аккорды подпишите, сыграйте на инструменте и спойте.
- 4) **Перепишите** в тетрадь по сольфеджио данный отрывок, подпишите тональность. **Выучите** его по нотам наизусть.



Дорогие ребята и родители!

По всем вопросам (непонятная тема, трудности с домашним заданием и др.)
можно и **нужно** писать мне на почту darsert.solf@gmail.com