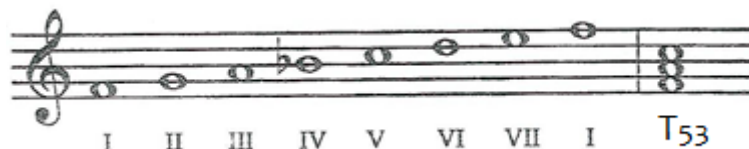


Домашнее задание по сольфеджио для 1 класса

- 1) **Повторить** тональность - Фа мажор (знаки, устойчивые и неустойчивые, вводные ступени, тоническое трезвучие).



- **Повторить** строение терций (малой и большой):

Терция бывает малая (м.3) и большая (б.3). Пример терций от ноты "до":

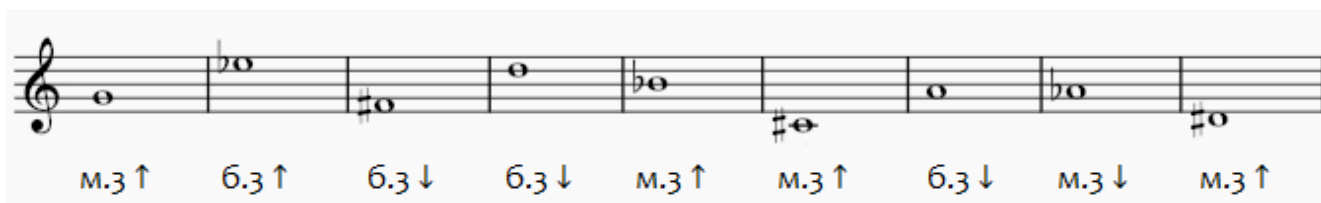
Большая терция (**б.3**) - 2 тона

Малая терция (**м.3**) - 1,5 тона или тон с половиной.



Большая терция звучит **мажорно и радостно**, малая терция звучит **минорно и печально**.

- 2) **Постройте** в тетради по сольфеджио **малые и большие терции** от данных ноток. *Обратите внимание на стрелки*: если стрелка указывает вверх, значит терцию нужно строить от звука вверх, если стрелка указывает вниз - то строим терцию от данного звука вниз.



Дорогие ребята и родители!

По всем вопросам (непонятная тема, трудности с домашним заданием и др.) можно и нужно писать мне на почту darsert.solf@gmail.com