

Домашнее задание по сольфеджио для 7 класса

- 1) **Подготовить и выслать** мне по почте darsert.solf@gmail.com все долги по домашним заданиям по сольфеджио за эту четверть (если они у вас остались).
- 2) **Повторить** устно все пройденные в этой четверти темы и **подготовиться к контрольной работе** за 4 четверть.

Пройденные темы:

- 7 видов септаккордов и их строение

Септаккорд – это аккорд, состоящий из 4-х звуков, которые расположены или могут быть расположены по терциям. Название септаккорд происходит от интервала между крайними звуками – септима. Тоны септаккорда называются: прима, терция, квинта, септима.

Существует 7 видов септаккордов, своё название они получили по типу трезвучия и септимы, которые лежат в основе септаккорда.

Септаккорды

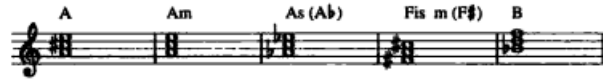
Название	Обозначение	Трезвучие и септима	Строение
Большой мажорный	Бмаж7	Б ₅₃ и б7	б3 + м3 + б3
Малый мажорный	Ммаж7	Б ₅₃ и м7	б3 + м3 + м3
Большой минорный	Бмин7	М ₅₃ и б7	м3 + б3 + б3
Малый минорный	Ммин7	М ₅₃ и м7	м3 + б3 + м3
Малый уменьшенный	МУм7	Ум ₅₃ и м7	м3 + м3 + б3
Уменьшенный	Ум7	Ум ₅₃ и ум7	м3 + м3 + м3
Увеличенный	Ув7	Ув ₅₃ и б7	б3 + б3 + м3

Малый минорный септаккорд	Малый мажорный септаккорд	Малый уменьшенный септаккорд	Уменьшенный септаккорд	Большой мажорный септаккорд	Большой минорный септаккорд	Увеличенный септаккорд

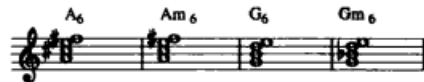
- Обозначения аккордов в эстрадной музыке

Основной сокращённой записи всех аккордов является обозначение трезвучий:

- A — мажорное трезвучие от звука ля
- Am — минорное трезвучие от звука ля
- As или A \flat — мажорное трезвучие от звука ля \flat
- Fis m или F \sharp m — минорное трезвучие от звука фа \sharp
- B — мажорное трезвучие от звука си \flat
(иногда буквой B обозначают си).

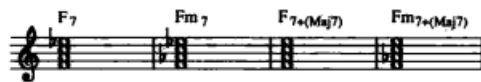


Если к обозначению трезвучия добавлена цифра 6, надо построить *большую* сексту от нижнего звука трезвучия:



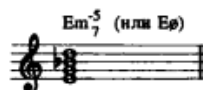
(получается м. мин. $\frac{7}{9}$ или м. с ум. $5\frac{2}{3}$)

Если к обозначению трезвучия добавлена цифра 7, надо построить *малую* септиму от нижнего звука трезвучия, если 7 $^+$ (или Maj7) — *большую* септиму:

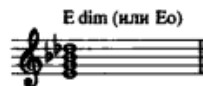


(получаются септаккорды: м. маж., м. мин., б. маж., б. мин.).

Септаккорд малый с ум. 5 обозначается так:



Обозначение уменьшённого септаккорда:



Виды трезвучий и септаккордов:



- Септаккорды в тональности. Главные септаккорды.

В натуральном мажоре и миноре можно построить 7 септаккордов, по одному от каждой ступени:



Наиболее употребительны в тональности септаккорды от V, VII и II ступеней (D₇, УмVII₇ или MVII₇, II₇). Они употребляются в натуральном и гармоническом мажоре, а также в гармоническом миноре. Эти 3 септаккорда (D₇, VII₇, II₇) принято называть **главными**. Из трёх главных септаккордов два относятся к группе аккордов доминантовой функции (D₇ и VII₇), и один - к группе аккордов субдоминантовой функции (II₇).

Название аккорда в тональности	Функция аккорда в тональности	Тип аккорда
V ₇ Доминантсептаккорд	D	Mмаж ₇ в мажоре и гармоническом миноре
VII ₇ Вводный септаккорд	D	Mум ₇ в натуральном мажоре
		Ум ₇ в гармоническом виде мажора и минора
II ₇ Септаккорд II ступени	S	Mмин ₇ в натуральном мажоре
		Mум ₇ в миноре и гармоническом мажоре

- Родственные тональности (тональности 1 степени родства)

РОДСТВЕННЫЕ ТОНАЛЬНОСТИ

№	Тональности	Мажор	Минор
1	Основная тональность	I	I
2	Параллельная тональность	VI	III
3	Тональность субдоминанты	IV	IV
4	Тональность, параллельная субдоминанте	II	VI
5	Тональность доминанты	V	V
6	Тональность, параллельная доминанте	III	VII
7	Тональность гармонической субдоминанты (для мажора) или гармонической доминанты (для минора)	IV(r)	V(r)



- Отклонения в родственные тональности.

При отклонении в новую тональность мы используем аккорд **побочной Доминанты** - доминанты новой тональности. Она всегда стоит перед тоникой новой тональности и разрешается в неё.

Записывается побочная доминанта всегда *со стрелочкой* к тому аккорду, в который она разрешается.

Из большого количества доминантовых аккордов в качестве побочной доминанты чаще всего выбирают аккорд, нижний звук которого располагается ближе к новой тонике.

Посмотрите, как удобно, например, в До мажоре попасть в тональность II ступени через квинтсектаккорд (D₆₅):



В шестую ступень чаще всего отклоняются через терцквартаккорд.



В тональность субдоминанты очень выразительно ведёт секундакорд.



Дорогие ребята и родители!

По всем вопросам (непонятная тема, трудности с домашним заданием и др.)

можно и нужно писать мне на почту darsert.solf@gmail.com